

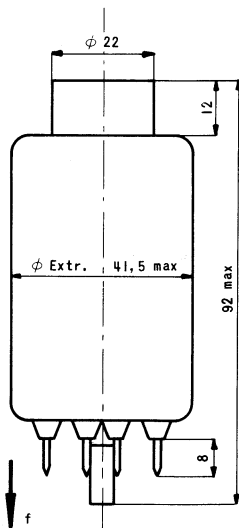


MAZDA

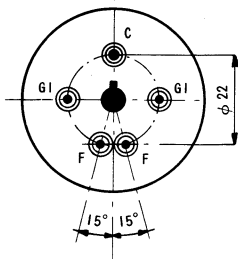
3T50 AIG

3T50 AIG

TRIODE D'EMISSION - Anode en graphite
AMPLIFICATEUR H.F.
Série A



Vue suivant flèche f



NATURE DU FILAMENT TUNGSTENE THORIE

Tension 6,3 V
Intensité 4,25 A

CAPACITES ENTRE ELECTRODES

Capacité grille-plaque 3,3 pF
" filament-grille 3,5 pF
" " plaque 0,6 pF

CARACTERISTIQUES

Pente mesurée au 1/10e
de Is 3,5 mA/v
Coefficient d'amplification 16
Fréquence limite d'utilisation pour laquelle on peut obtenir la puissance utile nominale avec un rendement de 66% 200 Mhz

LIMITES D'UTILISATION

Tension anodique max .. 1200 v
Dissipation anodique max 35 w

SUPPORTS A UTILISER

MAZDA S.25/50 E

REPRODUCTION INTERDITE

3T50 A1G

MAZDA
3T50 A1G



TRIODE D'EMISSION - Anode en graphite
AMPLIFICATEUR H.F.
Série A

AMPLIFICATION H.F. OU AUTO-EXCITATION
Classe C Télégraphie

CONDITIONS MAXIMA D'UTILISATION

Tension anodique	900 V max
Courant moyen anodique	140 mA max
Puissance appliquée	125 W max
Puissance dissipée	35 W max
Polarisation de grille de commande	-150 V max
Courant de grille de commande	35 mA

EXEMPLE D'UTILISATION

Tension anodique	600	700	750	800	900 V
Courant moyen anodique ..	92,5	110	115	125	138 mA
Polarisation de grille de commande	-88	-110	-120	-130	-150 V
Tension de crête de grille de commande	175	208	225	240	280 V
Courant moyen de grille de commande	19	23	25	23	32 mA
Puissance utile	39	54,5	68,5	72	91 W
Puissance de commande de grille	3,3	4,8	5,6	5,5	9 W

AMPLIFICATION H.F.

Classe C Téléphonie - Modulation par l'anode

CONDITIONS MAXIMA D'UTILISATION

Tension anodique	900 V max
Courant moyen anodique	100 mA max
Puissance appliquée	90 W max
Puissance dissipée	25 W max
Polarisation de grille de commande	-150 V max
Courant de grille de commande	30 mA max

EXEMPLE D'UTILISATION

Tension anodique	700	800	900 V
Courant moyen anodique	82	89	98 mA
Polarisation de grille de cde	-82	-90	-132 V
Tension de crête de grille de cde	150	180	220 V
Courant moyen de grille de cde	17	20	26 mA
Puissance utile	40	50	64 W
Puissance de commande de grille	2,6	3,6	5,7 W

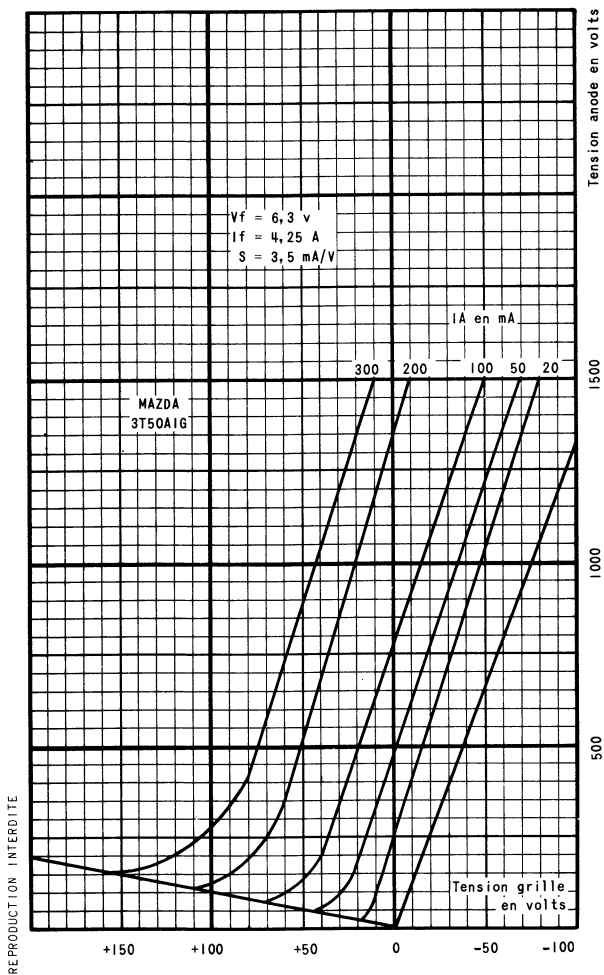
REPRODUCTION INTERDITE



MAZDA 3T50 AIG

3T50 AIG

CARACTERISTIQUES A COURANT CONSTANT

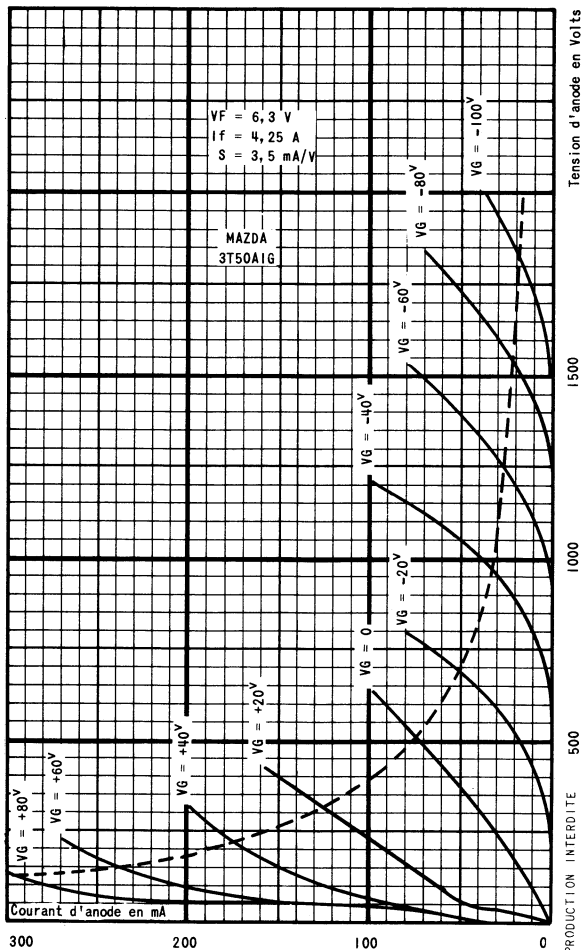


3T50 AIG

MAZDA
3T50 AIG



COURBES DU COURANT D'ANODE EN FONCTION
DE LA TENSION D'ANODE



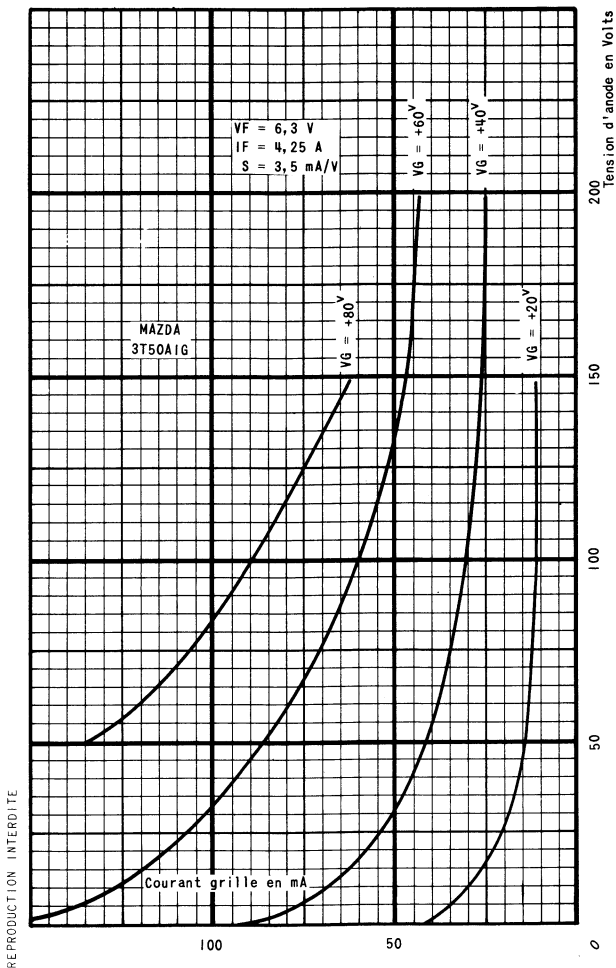


MAZDA

3T50 AIG

3T50 AIG

COURBES DU COURANT DE GRILLE EN FONCTION
DE LA TENSION D'ANODE



REPRODUCTION INTERDITE